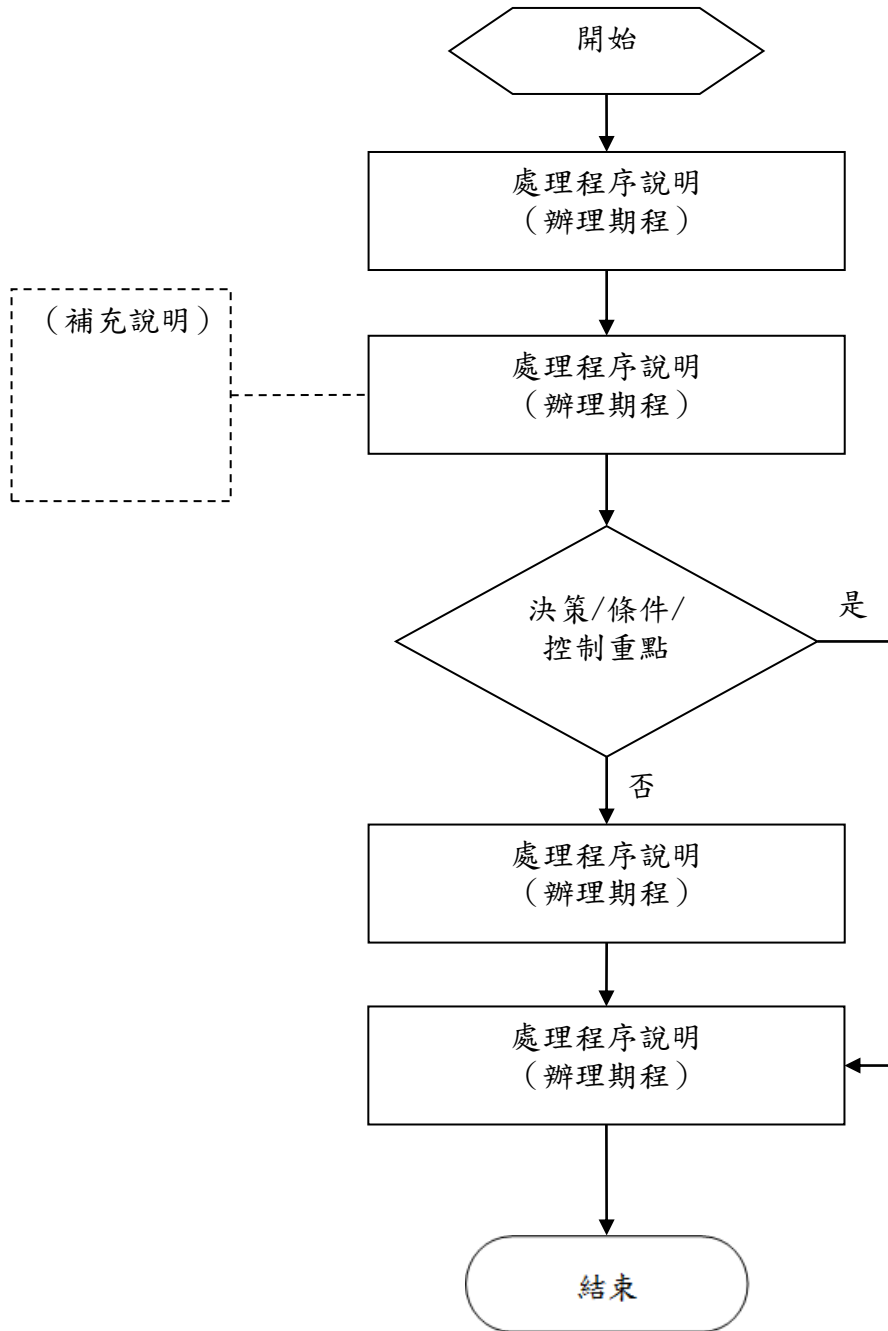


## 國立東華大學(單位名稱)作業程序說明表

<b>項目編號</b>	〇〇〇〇 ※依本校【項目編號】原則辦理	最近更新：〇年〇月〇日
<b>項目名稱</b>	〇〇〇〇作業	
<b>承辦單位</b>	單位全銜	
<b>作業程序說明</b>	一、 (一) 1. (1)	
	※列明詳細步驟、作業時程、重要經驗及注意事項等。	
<b>控制重點</b>	一、〇〇〇 (一)〇〇〇 (二)〇〇〇 二、〇〇〇 (一)〇〇〇 (二)〇〇〇	
	※列明本項作業不可遺漏之作業程序、步驟或應予特別重視之作業重點或法令規定之重要環節	
<b>法令依據</b>	一、〇〇〇法。 二、〇〇〇要點。 三、〇〇〇手冊。	
<b>使用表單</b>	一、〇〇〇表。 二、〇〇〇表。	

國立東華大學(單位名稱)作業流程圖  
○○○○○○○作業



## 國立東華大學內部控制制度控制作業自行評估表

### \_\_\_\_\_年度

評估單位：○○

作業類別(項目)：○○作業

評估期間：○年○月○日至○年○月○日

評估日期： 年 月 日

滾動式修正風險評量表：

	影響程度	發生機率	風險值
前期風險評量			
本期風險評量			

控制重點	評估情形					部分落實/未落實/不適用情形說明	改善措施/興革建議
	落實	部分落實	未落實	未發生	不適用		
一、○○○ (一)○○○ (二)○○○							
二、○○○							
三、○○○							
填表人： _____ 複核： _____ 單位主管： _____							

註：

1. 控制重點請自行填寫該項目作業程序說明表內之控制重點並納入評估。
2. 依評估結果於評估情形欄勾選「落實」、「部分落實」、「未落實」、「未發生」或「不適用」；其中「未發生」係指有評估重點所規範之業務，但評估期間未發生，致無法評估者；「不適用」係指法令規定或作法已修正，但評估重點未及配合修正者，或無評估重點所規範之業務等。